



## MATEMĀTIKAS UN DABASZINĪBU SKOLOTĀJU VIZĪTE

Ventspils Valsts 1.ģimnāzijā

27.09.2024.



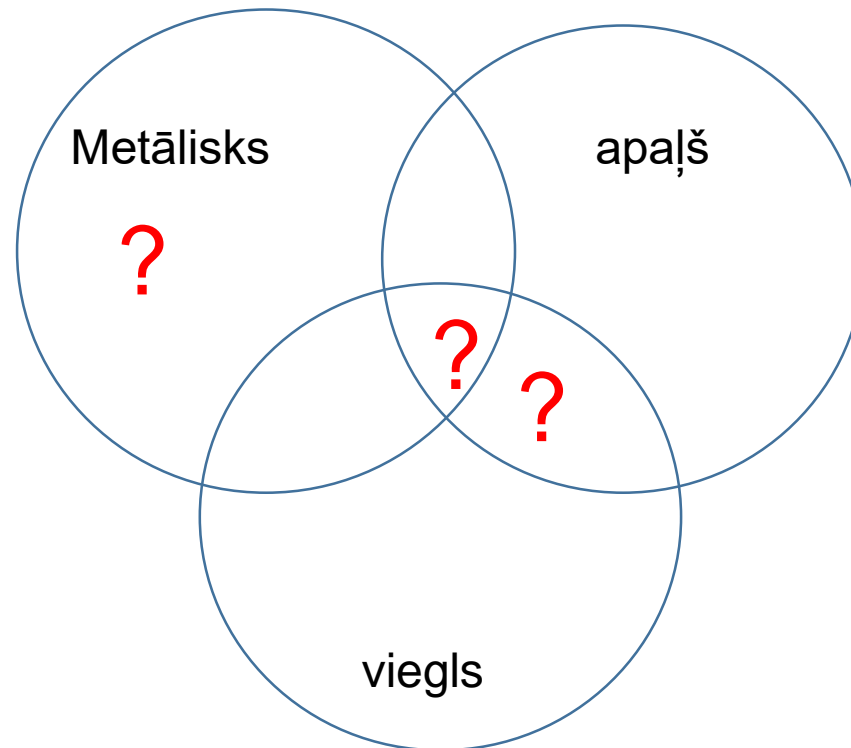


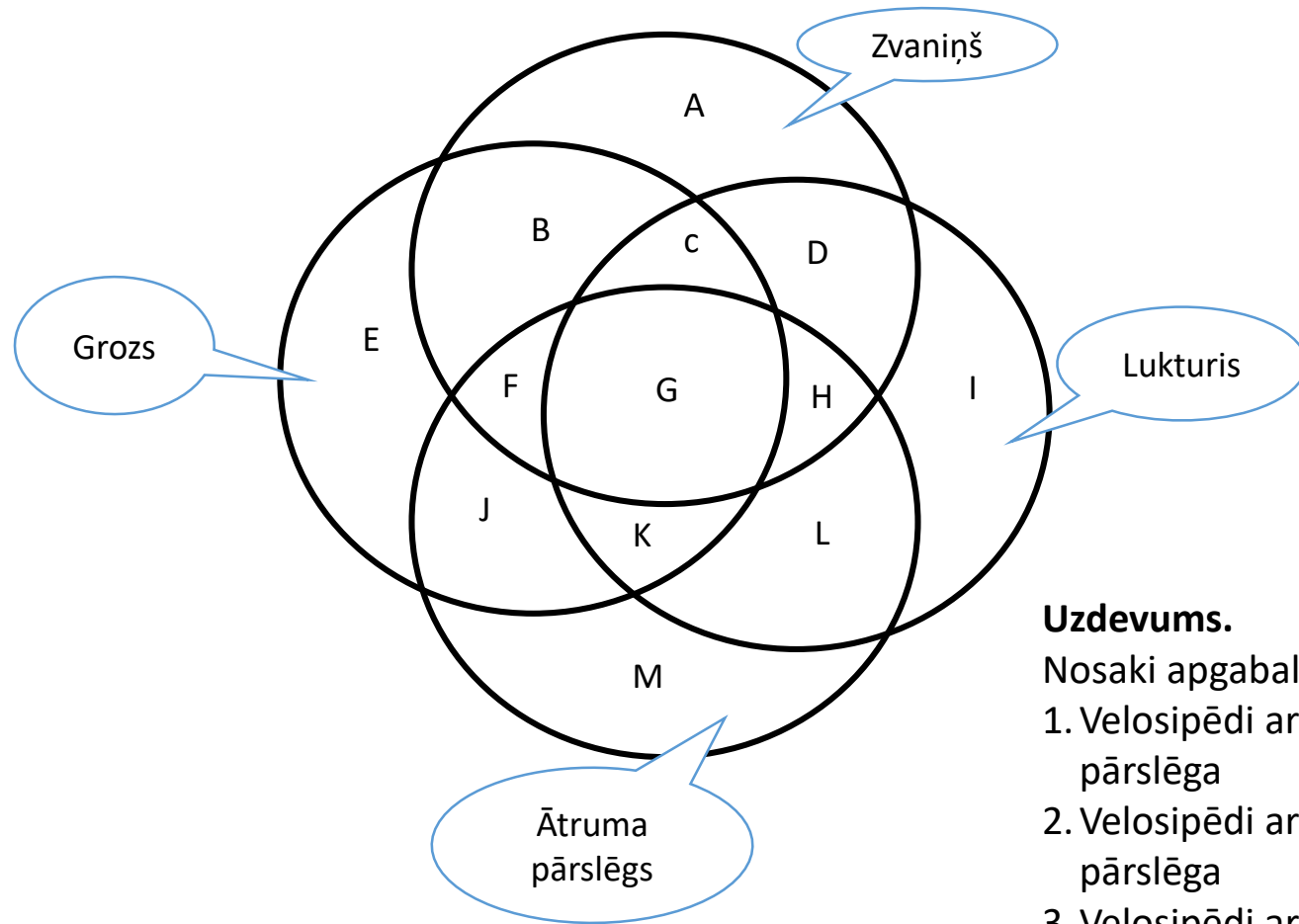
# FORMATĪVĀ VĒRTĒŠANA MATEMĀTIKĀ

Ventspils Valsts 1.ģimnāzijas pieredze

*matemātikas skolotājas: L.Zorģe, S.Eglīte, E.Krūmiņa*

Kāds priekšmets ir jānovieto jautājuma zīmes vietā?





### Uzdevums.

Nosaki apgabalu, kurā atainoti:

1. Velosipēdi ar zvaniņu un grozu, bet bez luktura vai ātruma pārslēga
2. Velosipēdi ar lukturi, kuriem nav zvaniņa vai groza, vai ātruma pārslēga
3. Velosipēdi ar zvaniņu un lukturi, bet bez groza un ātruma pārslēga.
4. Velosipēdi ar zvaniņu, ātruma pārslēgu un lukturi, bet bez groza.

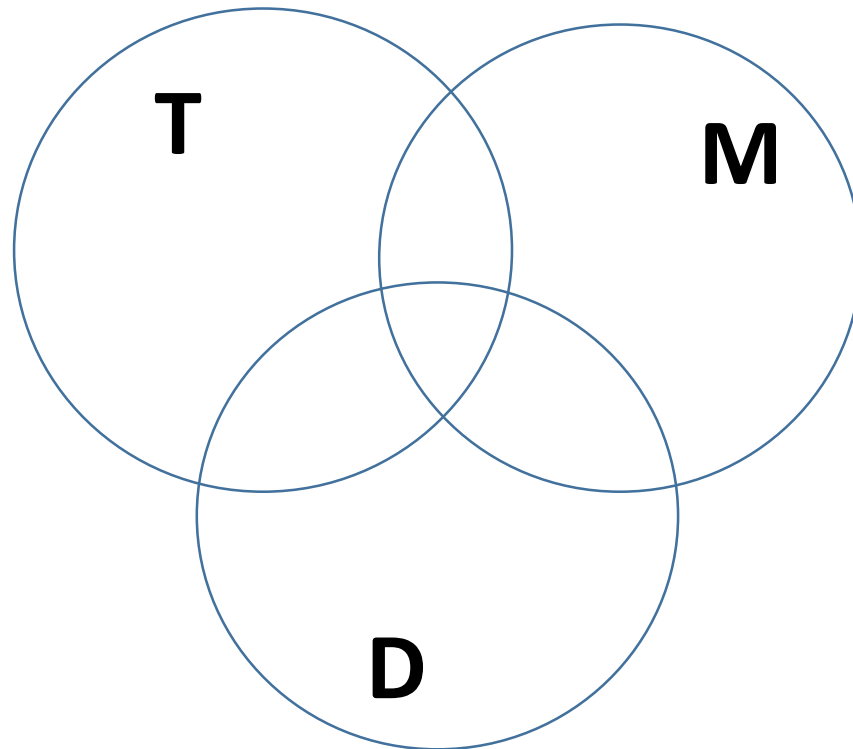
# 1. uzdevums.

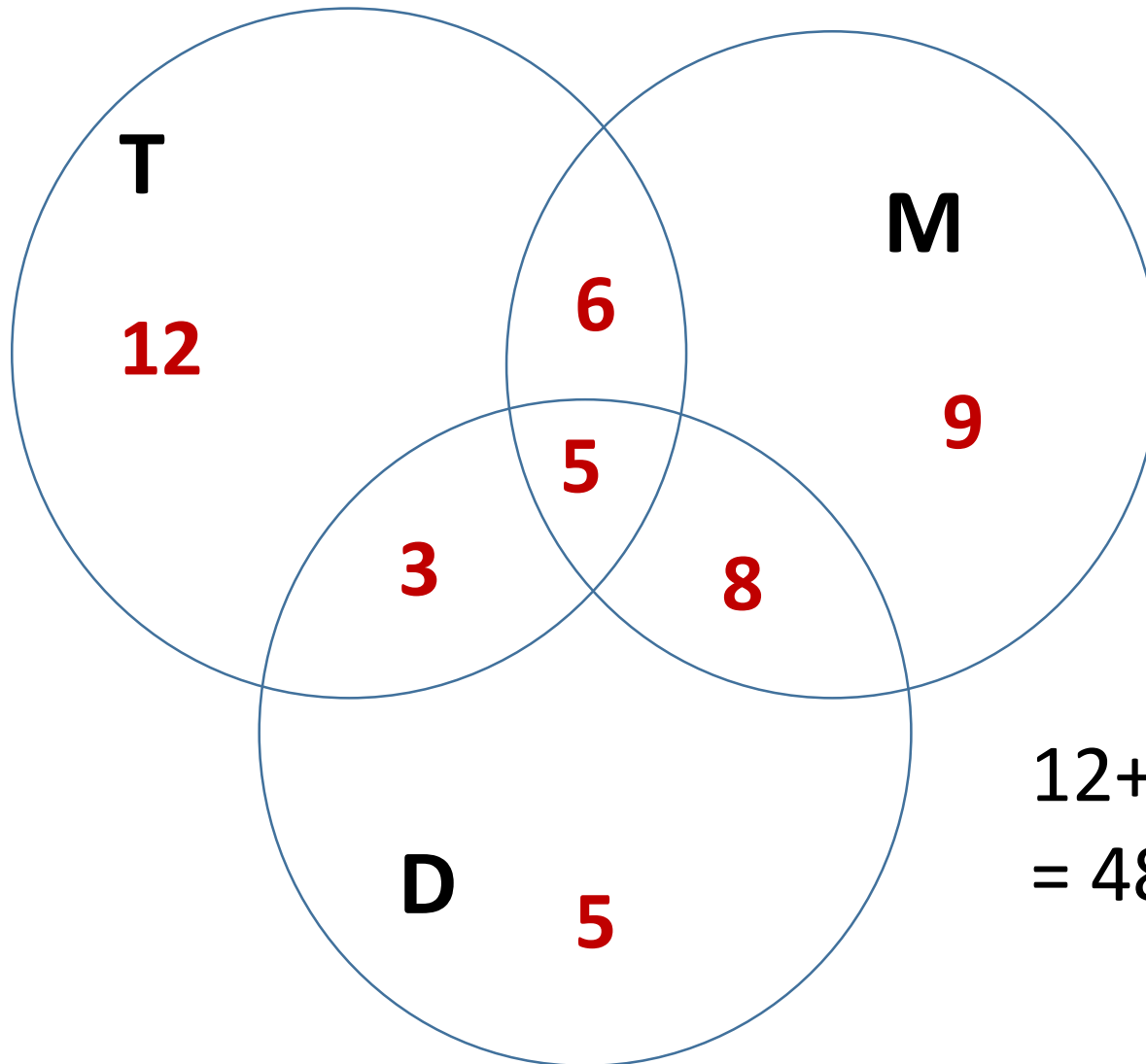
Ceļojuma piecās fotogrāfijās redzama māte, dēls un tēvs, trijās fotogrāfijās ir tikai tēvs un dēls, 8 – māte un dēls, 6 – tēvs un māte. Cik fotogrāfiju ģimenei ir pavisam, ja tēvs redzams 26 fotogrāfijās, māte – 28, dēls – 21?



# 1. uzdevums.

Ceļojuma piecās fotogrāfijās redzama māte, dēls un tēvs, trijās fotogrāfijās ir tikai tēvs un dēls, 8 – māte un dēls, 6 – tēvs un māte. Cik fotogrāfiju ģimenei ir pavisam, ja tēvs redzams 26 fotogrāfijās, māte – 28, dēls – 21?





$$12+6+9+3+5+8+5=48 \text{ (fotogrāfijas)}$$



# Quizizz.com



For Schools Plans Solutions Resources For Business

School plan quote

Enter code

Log in

Sign up

## Plan in seconds, not weekends.

Deliver instruction that's relevant for every student — now with a boost from AI. ✨

TEACHERS  
Sign up for free >

ADMINISTRATORS  
Learn more >

### Math

Expand  $(x + y)^2$

$$x^2 + 2xy + y^2$$

.x 7 8 9

### ELA

Analyze the passage

Q1 \_\_\_\_\_ ?

### Science

Mark the correct positions of the 'atriums'



### Social Studies

Identify the capitals on the map.



### Elementary

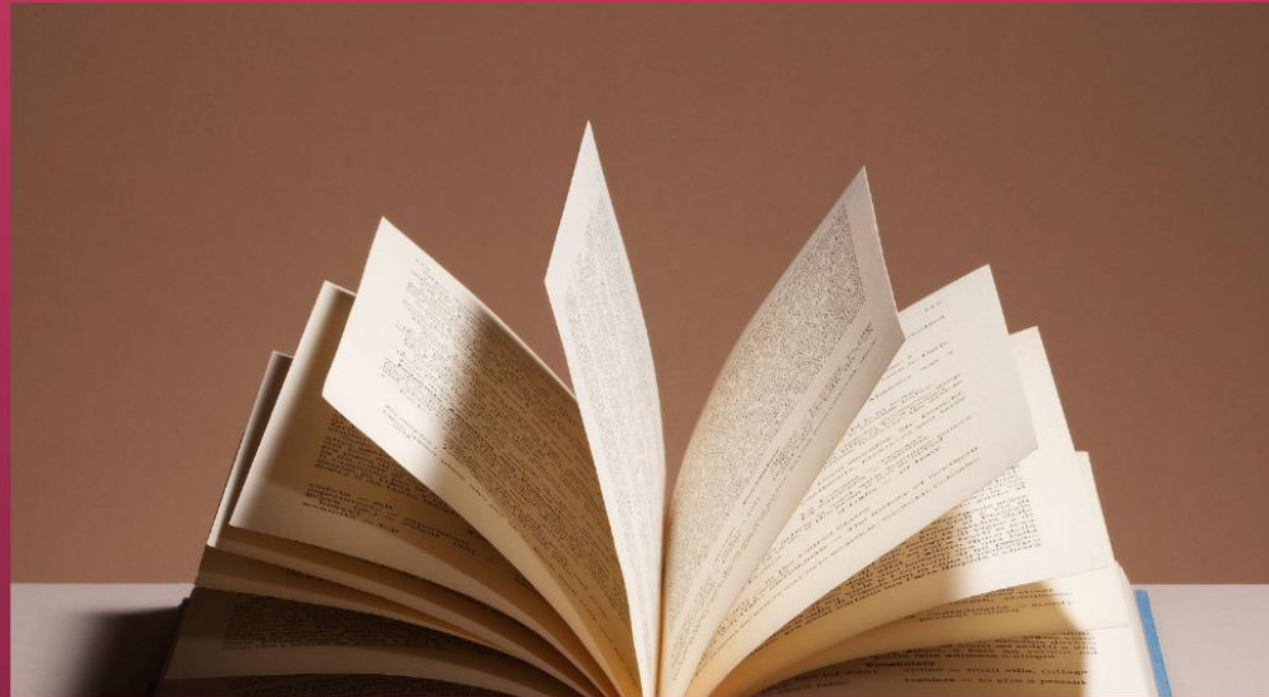
Match the shapes



English ▲

**Nearpod.com**  
join.nearpod.com

*"FORMATĪVĀ vērtēšana matemātikā" pieredzes  
apmaiņas pasākums, 2024.gada 14.marts*



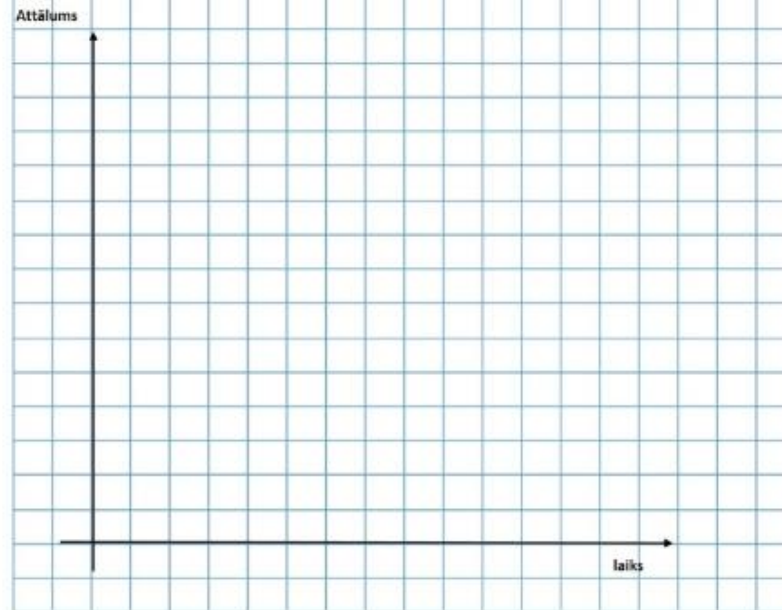
# Nearpod.com

## join.nearpod.com



Uzzīmē grafiku, kurš attēlotu tekstā dotās situācijas parakstu!  
Keita pa ceļu gāja nesteidzoties ar vienmērīgu ātrumu, tad apstājās, lai paskatītos pulkstenī, un saprata, ka viņa kavējas. Tad viņa sāka skriet.

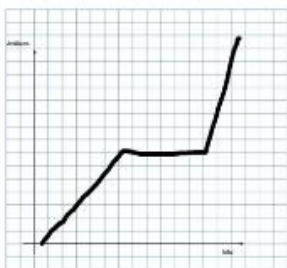
Instructions



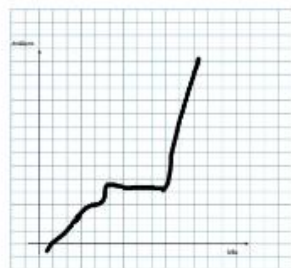
Tt



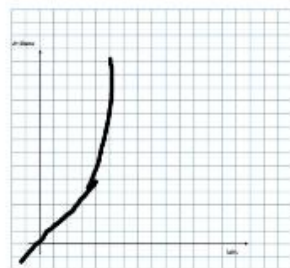
Simona



Linda



Liene



Iveta



Ilze/Jautrīte

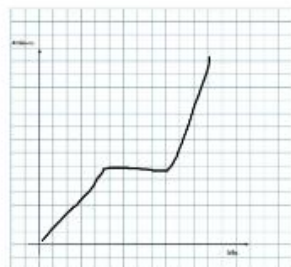


Not submitted

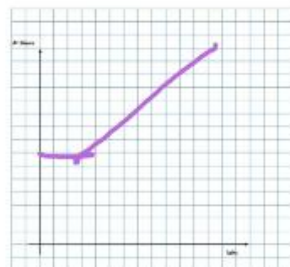
Ginta



Diāna

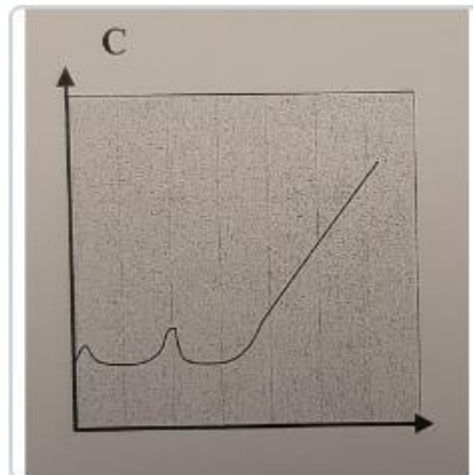
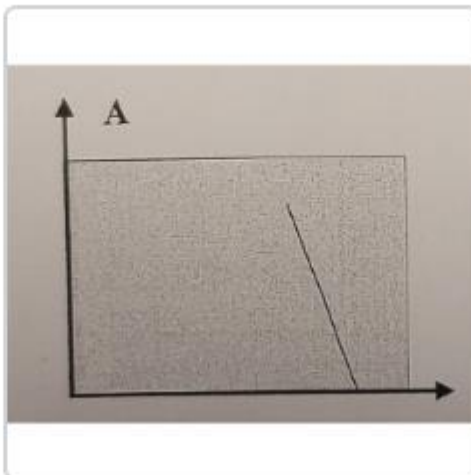


, Viktorija



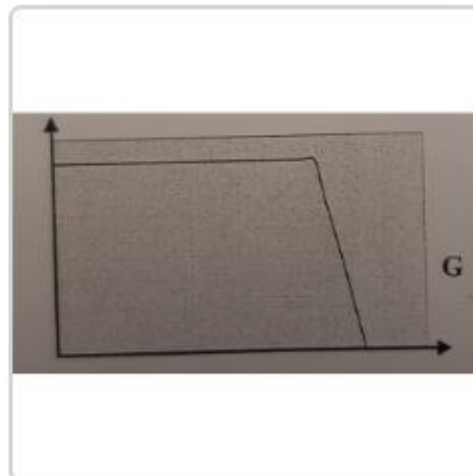
# Nearpod.com

Ja saldētavai atver durvis, tās temperatūra 10 sekunžu laikā palielinās par  $1^{\circ}\text{C}$ , kad durvis aizver, tad 5 sekunžu laikā temperatūra pazeminās par  $1^{\circ}\text{C}$ , bet sasniedzot minimālo temperatūru -  $8^{\circ}\text{C}$ , paliek nemainīga. Kurš grafiks atbilst situācijai: tēvs atvēra saldētavu uz 5sekundēm, pēc 20 sekundēm to atvēra māte uz 10 sekundēm. Pēc 25 sekundēm saldētavu atvēra dēls un aizmirsa to aizvērt. Pēc 20 sekundēm māte to pamanīja un aizvēra



Plkst.20:00 automašīnai bija visi četri riteņi, tā pat kā tas bija plkst.22:00. Plkst.24:00 vēl joprojām bija visi 4 riteņi. Plkst.2:00 mašīnai bija vairs tikai 3 riteņi, plkst.2:13 - 2riteņi, plkst.2:25-1riteņi. Plkst.2:38 mašīnai vairs nebija neviens ritenis.

Skolas ēdnīcā 20 minūtes tika mērīta zupas temperatūra. Sākotnējā zupas temperatūra bija  $85^{\circ}\text{C}$ , bet pēc katrām 5 minūtēm temperatūra kritās par  $5^{\circ}\text{C}$ .





Uzdevums:

1. Ar dzeltenu krāsu pasvītro mainīgo nezināmo lielumu.
2. Ar zaļu krāsu pasvītro, nemainīgo nezināmo lielumu.
3. Ar sarkanu krāsu pasvītro to teksta daļu, kurā izmantoto pudeļu tilpums sakrīt ar skābes tilpumu
4. Ar zilu krāsu pasvītro to teksta daļu, kurā izmantoto pudeļu tilpums lielāks/ mazāks nekā skābes tilpums

^ Instructions



nav pilna, bet pudeļu skaits nav zināms. To pašu skābes daudzumu salejot pudelēs, kuru ietilpība ir 50 litri, vajag par 3 pudelēm mazāk, pie tam visas pudeles ir pilnas. Ja skābi pārlietu pudelēs, kuru ietilpība ir 70 litri, vajadzētu vēl par 4 pudelēm mazāk un atkal viena pudele nebūtu pilna. Cik litru ir skābe?



Tt

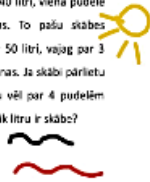


Sort by

Last Name Z-A

Simona

Skābi saņemot pudeles, kuru ietilpība ir 40 litri, viena pudele nav pilna, bet pudelu skaits nav zināms. To pašu skābes daudzumu saņemot pudeles, kuru ietilpība ir 50 litri, vajag par 3 pudelēm mazāk, pie tam visas pudeles ir pilnas. Ja skābi pārlietu pudelēs, kuru ietilpība ir 70 litri, vajadzētu vēl par 4 pudelēm mazāk un atkal viena pudele nebūtu pilna. Cik litru ir skābe?



Linda

Skābi saņemot pudeles, kuru ietilpība ir 40 litri, viena pudele nav pilna, bet pudelu skaits nav zināms. To pašu skābes daudzumu saņemot pudeles, kuru ietilpība ir 50 litri, vajag par 3 pudelēm mazāk, pie tam visas pudeles ir pilnas. Ja skābi pārlietu pudelēs, kuru ietilpība ir 70 litri, vajadzētu vēl par 4 pudelēm mazāk un atkal viena pudele nebūtu pilna. Cik litru ir skābe?

Liene

Skābi saņemot pudeles, kuru ietilpība ir 40 litri, viena pudele nav pilna, bet pudelu skaits nav zināms. To pašu skābes daudzumu saņemot pudeles, kuru ietilpība ir 50 litri, vajag par 3 pudelēm mazāk, pie tam visas pudeles ir pilnas. Ja skābi pārlietu pudelēs, kuru ietilpība ir 70 litri, vajadzētu vēl par 4 pudelēm mazāk un atkal viena pudele nebūtu pilna. Cik litru ir skābe?



Iveta

Skābi saņemot pudeles, kuru ietilpība ir 40 litri, viena pudele nav pilna, bet pudelu skaits nav zināms. To pašu skābes daudzumu saņemot pudeles, kuru ietilpība ir 50 litri, vajag par 3 pudelēm mazāk, pie tam visas pudeles ir pilnas. Ja skābi pārlietu pudelēs, kuru ietilpība ir 70 litri, vajadzētu vēl par 4 pudelēm mazāk un atkal viena pudele nebūtu pilna. Cik litru ir skābe?

Ilze/Jautrīte

Skābi saņemot pudeles, kuru ietilpība ir 40 litri, viena pudele nav pilna, bet pudelu skaits nav zināms. To pašu skābes daudzumu saņemot pudeles, kuru ietilpība ir 50 litri, vajag par 3 pudelēm mazāk, pie tam visas pudeles ir pilnas. Ja skābi pārlietu pudelēs, kuru ietilpība ir 70 litri, vajadzētu vēl par 4 pudelēm mazāk un atkal viena pudele nebūtu pilna. Cik litru ir skābe?



Ginta

Skābi saņemot pudeles, kuru ietilpība ir 40 litri, viena pudele nav pilna, bet pudelu skaits nav zināms. To pašu skābes daudzumu saņemot pudeles, kuru ietilpība ir 50 litri, vajag par 3 pudelēm mazāk, pie tam visas pudeles ir pilnas. Ja skābi pārlietu pudelēs, kuru ietilpība ir 70 litri, vajadzētu vēl par 4 pudelēm mazāk un atkal viena pudele nebūtu pilna. Cik litru ir skābe?



Diāna

Skābi saņemot pudeles, kuru ietilpība ir 40 litri, viena pudele nav pilna, bet pudelu skaits nav zināms. To pašu skābes daudzumu saņemot pudeles, kuru ietilpība ir 50 litri, vajag par 3 pudelēm mazāk, pie tam visas pudeles ir pilnas. Ja skābi pārlietu pudelēs, kuru ietilpība ir 70 litri, vajadzētu vēl par 4 pudelēm mazāk un atkal viena pudele nebūtu pilna. Cik litru ir skābe?

, Viktorija

Skābi saņemot pudeles, kuru ietilpība ir 40 litri, viena pudele nav pilna, bet pudelu skaits nav zināms. To pašu skābes daudzumu saņemot pudeles, kuru ietilpība ir 50 litri, vajag par 3 pudelēm mazāk, pie tam visas pudeles ir pilnas. Ja skābi pārlietu pudelēs, kuru ietilpība ir 70 litri, vajadzētu vēl par 4 pudelēm mazāk un atkal viena pudele nebūtu pilna. Cik litru ir skābe?



# Pieredzes materiāli

1. Darbi, kurus skolotājs ievāc, izlabo, atdod skolēniem
2. Darbi, kurus labo skolēni, skolotāja vadībā
3. Novērtē sevi – pirms summatīvajiem vērtējumiem
4. Darbi – tēmu sākumā, tēmas aktualizācijas fāzei, iepriekšējo zināšanu aktualizācijai